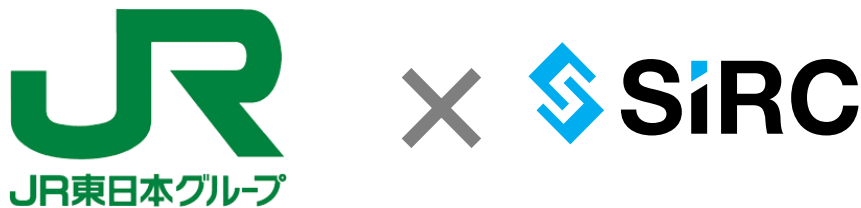


## JR 東日本スタートアップ株式会社と株式会社 SIRC 資本業務提携

～超小型電力センサを用いた IoT 化による業務効率化を目指して～

JR 東日本スタートアップ株式会社(本社:東京都渋谷区、代表取締役社長:柴田裕)は、3mm 角のスマートチップ「SIRC デバイス」を活用した IoT ソリューション及び AI エッジコンピューティングソリューションを提供する株式会社 SIRC(本社:大阪府大阪市、代表取締役:平澤大)に出資いたしました。出資は1月31日付となります。

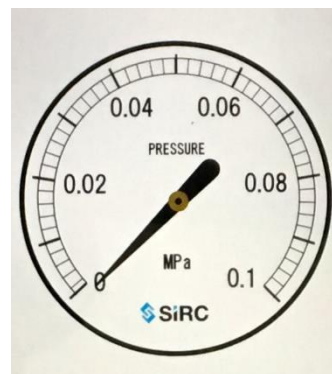
当社は、今回の出資を機に同社と連携し、JR 東日本グループにおける各種設備の IoT 化による遠隔状態監視等の実証を通じて、業務効率化を進めていきます。



【SIRC デバイスを使用した圧力計 IoT 装置及び表示画面イメージ】



圧力計(中心部に SIRC デバイスを使用)



表示画面イメージ

### 各社会社概要

#### ■株式会社 SIRC

コア技術である磁性薄膜を活用したセンサモジュール(SIRC デバイス)は、センサチップ部分が 3mm 角チップと超小型で、1つのセンサで電流、電力、角度、周波数抽出という4つの機能を発揮出来るマルチデバイスです。同社は、特許技術を活用したセンサチップの開発に加え、アプリケーションに応じた周辺回路の設計を行うことで、高付加価値センサモジュールを開発し販売しています。

所在地	大阪府大阪市中央区久太郎町3丁目2番10号南本町エクセルビル401号室
代表者	代表取締役 平澤 大
設立	2015年2月
資本金	590,321,000円(資本準備金含む)
事業内容	<ul style="list-style-type: none"> <li>・SIRC デバイスを活用した製品開発および販売</li> <li>・省エネルギーソリューションの提供</li> <li>・乗算デバイスを活用した研究開発事業</li> </ul>
企業 URL	<a href="http://www.sirc.co.jp">http://www.sirc.co.jp</a>

**■JR 東日本スタートアップ株式会社**

JR東日本スタートアップ株式会社は、JR 東日本 100%出資のコーポレートベンチャーキャピタルです。「『明日』創造ステーション」をビジョンに掲げ、ベンチャー企業とJR東日本グループとの共創を推進しています。

所在地	東京都渋谷区(東日本旅客鉄道株式会社本社内)
代表者	代表取締役社長 柴田 裕
設立	2018年2月
株主	東日本旅客鉄道株式会社(100%)
出資枠	50億円
企業 URL	<a href="http://www.jrestartup.co.jp">http://www.jrestartup.co.jp</a>